

DES DÉCISIONS QUOTIDIENNES

↓ QUI IMPACTENT ↓

LES PERFORMANCES DE L'EXPLOITATION ET VOTRE SATISFACTION



CHAQUE JOUR

3 FACTEURS

INTERVIENNENT
DANS VOS PRISES DE DÉCISION

VOUS

VOS VALEURS,
VOTRE ÂGE,
VOTRE MODE DE VIE,
VOS ENVIES...

AUTOUR DE VOUS

LE MARCHÉ,
LA RÉGLEMENTATION,
L'ENVIRONNEMENT,
LE CLIMAT...

EN VOUS

CE QUE VOUS
VIVEZ AU TRAVAIL,
CHARGE MENTALE
ET CHARGE
PHYSIQUE



Parlez-en
avec votre réseau
conseillers, amis,
collègues, voisins
....

UN DOUTE ?
PRENEZ LE TEMPS
DE LA RÉFLEXION !



LA PERFORMANCE EST UNE NOTION MULTIPLE



AU FINAL,

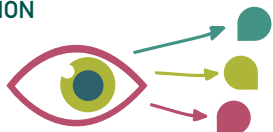
VOTRE SATISFACTION PROFESSIONNELLE DÉPEND

- DE LA PRISE EN COMPTE DE VOTRE PERSONNALITÉ, DES CONTRAINTES EXTERNES ET VOTRE CHARGE DE TRAVAIL
- DE LA NÉCESSITÉ DE CHOIX POUR ATTEINDRE CETTE SATISFACTION
- DE LA DÉFINITION EN AMONT D'OBJECTIFS DE PERFORMANCE RÉALISTES

UNE DÉCISION

EST UN COMPROMIS

LE PLUS SOUVENT,
UNE DÉCISION EST UN ARBITRAGE
QUI REPOSE SUR UN COMPROMIS
EN ÉQUILIBRANT ENTRE PERFORMANCES
ET SATISFACTION



UNE DÉCISION

N'EST PAS BONNE
OU MAUVAISE

MAIS CHACUNE A UN IMPACT
DIFFÉRENT SUR LE DUO
SATISFACTION/PERFORMANCE

Les décisions
à LONG TERME
(stratégie, investissement...)
vivent en parallèle des
décisions à
COURT TERME.

Les successives
décisions à COURT
TERME intègrent
le LONG TERME.

N'oubliez pas,
il est toujours
possible de
réviser ou adapter
votre stratégie

