



Pâturage de brebis sous les noyers : Quelle organisation ? Quels avantages ?

**Frédéric Martin-Jarrand
à Vinay**



Contexte d'exploitation

Orientation technico-économique :
nuculture bio
Polyculture - élevage

Localisation

Siège social et parcelles à Vinay

Historique :

2014 : reprise de la ferme familiale

2018 : conversion à l'AB des noyeraies

SAU totale :

80 ha dont 46 ha en AB.

Détail des surfaces :

- 15 ha en noyers bio
- 5 ha en céréales
- 5 ha en prairies temporaires
- 15 ha prairies permanentes
- 40 ha de montagnes

Variétés et rendements en noix AB :

- Franquettes et Parisiennes
- Rendements : Objectif : 2,5 T/ha

Main d'œuvre :

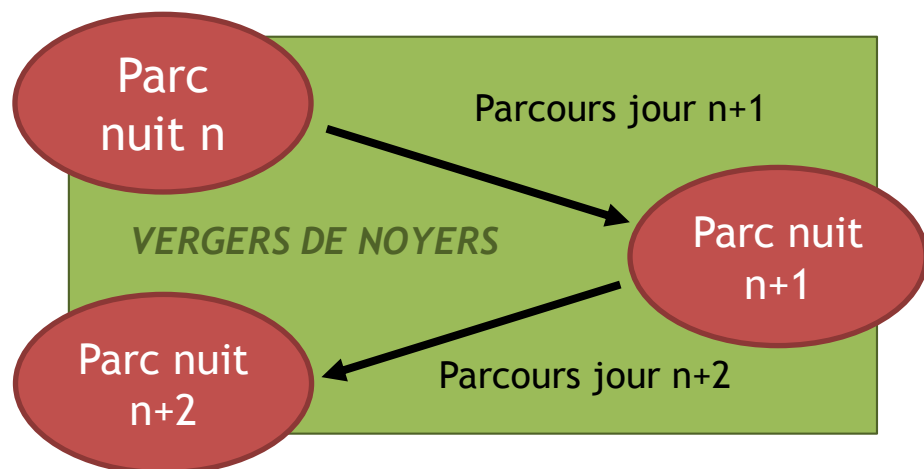
1 chef d'exploitation à titre principal
... ?

Commercialisation : COOPENOIX

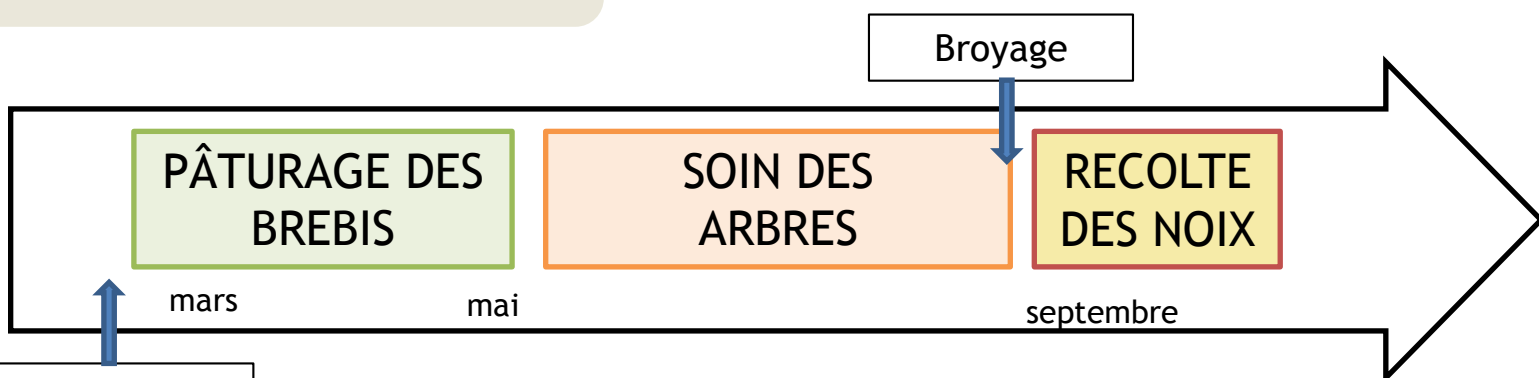
Quelle organisation ?

- 150 ha appartenant à 12 nuculteurs bio et conventionnels
- Pâturage de mars à mi-mai (avant le début des traitements)
- Troupeau de 1000 brebis, sous le regard d'un berger accompagné de chiens.

Les brebis pâturent les noyeraies la journée et sont parquées toutes les nuits dans des endroits différents selon l'avancée du parcours. Le berger et les nuculteurs sont très en lien pour adapter le circuit au troupeau en fonction de la pousse de l'herbe.



- Les brebis pâturent 2 à 3 fois les parcelles : moins il y a d'herbe, plus elles vont vite
- 2 à 3 ha pâturés / jour en moyenne pour 1000 brebis => 300 brebis/ha



Pâturage de brebis sous les noyers : Quelle organisation ? Quels avantages ?

Clés de réussite ?

- **COMMUNICATION/ENTENTE**
- Surveillance
- Eviter les agnelles et béliers
- Chargements instantanés élevés
Temps de présence court
- Ne pas laisser l'herbe trop monter en lien avec le risque de gaspillage
- Eviter les zones de stagnation (parc de nuit, nourrisseur) sinon intérêt des ovins pour les arbres
- Attention mycotoxines dans des variétés engazonnantes
- Protection des arbres <8-10 ans (1,2 à 1,5m)
- <!> systèmes d'irrigation
- Sortir 3sem avant la récolte

Quid des traitements ?

Cuivre ? Sensibilité des ovins...

A Vinay, l'ensemble des nuciculteurs ont substitué l'apport de Cu par d'autres fongicides, ex à base de soufre.

Très rares intoxications constatées => Impact de la présence de d'oligo-éléments antagonistes dans l'herbe (Mo, S, Fe, Zn), forme du Cu, pluviométrie, composition floristique.

Phytos ? Les mesures réalisées dans l'herbe sont < aux limites maximales de résidus humaines

➔ **Préconisation :**
Pâturage 2 à 3 semaines
après traitement et ferti

Calendrier de pâturage des noyeraies

MOIS >	JAN.	FEV.	MARS	AVR.	MAI	JUIN	JUIL.	AOÛT	SEPT.	OCT.	NOV.	DÉC.
Pâturage des brebis	✗	✗	✗	✓	✓	✓	✓	✓	✓	✗	✓	✗

Intérêts agronomiques

- Economie de 2 à 3 broyages : temps de travail («7h/ha, nuciculteur 24 »)
- Moins de tassement :
↑ vie du sol
- Très bon désherbage sur le rang : lierre...
- Peu de dégâts sur arbre
- Fertilisation des prairies : difficile à quantifier



1ha pâturé = Eco 1 à 2 broyages
= 50 à 100€/ha économisé
(MO, Matériel)
Source : BrebisLink

Intérêts sanitaires

- Impact sur la mouche du Brou ? Limitation de l'émergence des mouches par la présence des moutons en mai
- ➔ A étudier
- ➔ non démontré en vignes en PACA

Lien social et partage

- Image auprès des citoyens
- Lien avec des collègues
- Contact des animaux



Du côté du nuciculteur

Partenariat GAGNANT - GAGNANT

Du côté de l'éleveur

Alimentation

- Surface supplémentaire
- Mais précaire
- Ressource de qualité
- et en quantité (irrigation)
- Mais situation précaire



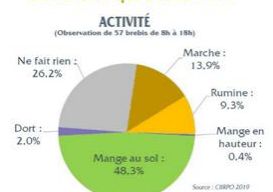
1 TMS/ha 2,5 TMS/ha

400 < jours pâturage > 1000

Sanitaire

- Peu de retour sur les parcelles : parasites
- Noyers : riche en tannins
- Boiteries, piétin ?

Des brebis qui désherbent



Ressources :

- Projet Brebis Link
- Localement : DiaPPASON avec la SENUA

